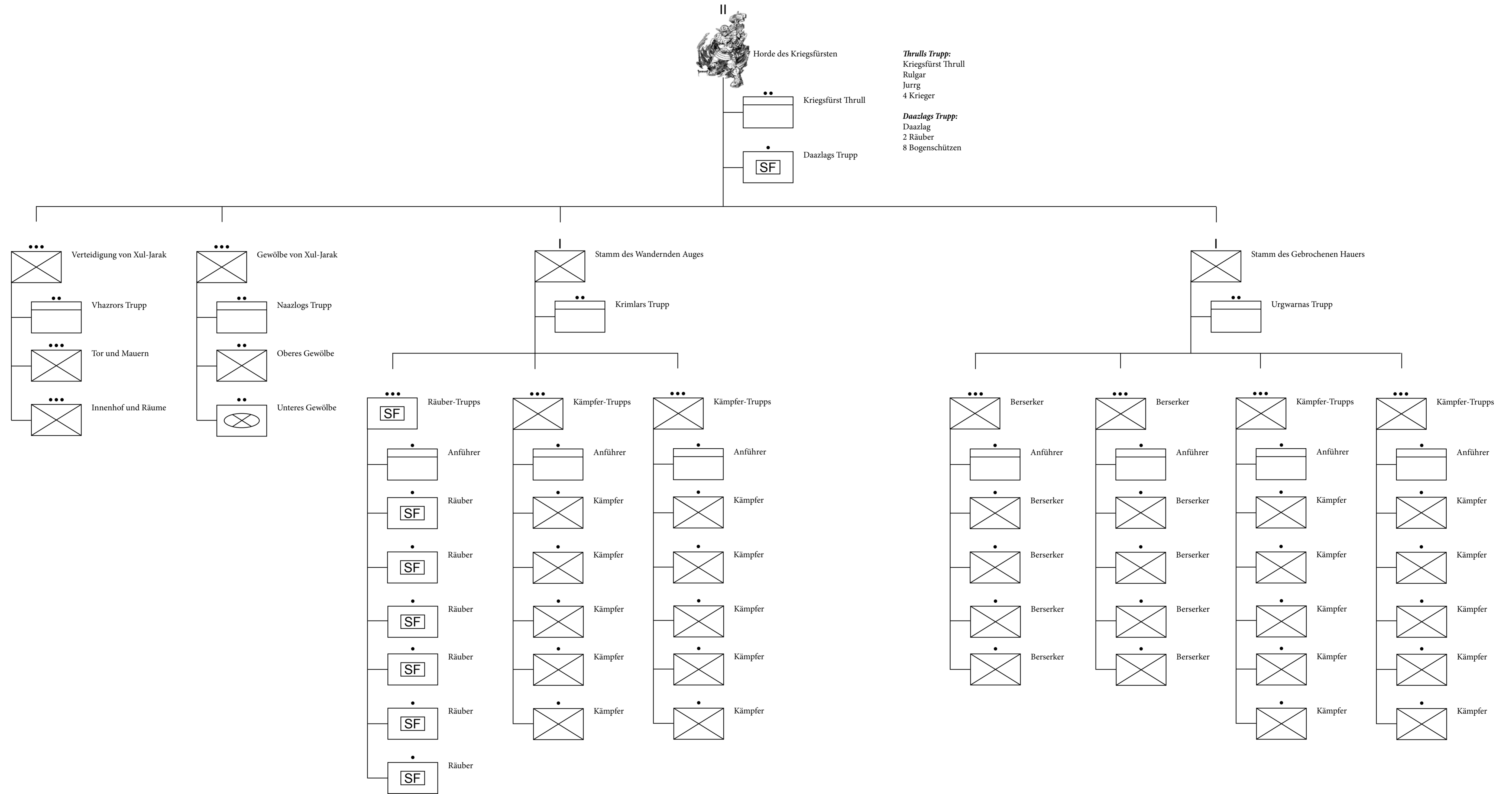


Organisation der Truppen des Kriegsfürsten Thrull

Beschreibungen der Monster befinden sich im MM und im Modul „Söhne des Gruumsh“

heruntergeladen von <http://der-eisenhofer.de>



Stab (Vhazrors Trupp):
Vhazror
Dregthaug (Wyvern)
Krog (Oger)
4 Schläger
6 Krieger

Tor und Mauern:
18 Bogenschützen
8 Krieger

Innenhof und Räume:
Hauptmann
3 Berserker
2 Speerträger
8 Krieger

Stab (Naazlogs Trupp):
Naazlog
12 Krieger

Oberes Gewölbe:
2 Speerträger
4 Krieger
4 Schläger
Worg

Unteres Gewölbe:
4 Tanarukk
2 Pirschdrachen
Hauptmann
2 Berserker
5 Krieger

Krimlars Trupp:
Krimlar
6 Räuber
6 Bogenschützen

Anführer (Räuber):
Hauptmann
3 Räuber
5 Krieger

Räuber:
5 Räuber

Anführer (Kämpfer):
Hauptmann
4 Speerträger
5 Bogenschützen

Kämpfer:
Speerträger
4 Bogenschützen
5 Krieger

Urgwarnars Trupp:
Urgwarnar
12 Gebirgsorks
3 Worge

Anführer (Berserker):
Hauptmann
5 Gebirgsorks
Worg

Berserker:
Gebirgsork
5 Berserker

Anführer (Kämpfer):
Hauptmann
3 Speerträger
4 Bogenschützen

Kämpfer:
Speerträger
4 Krieger
2 Worge